



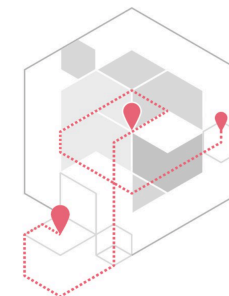
НОВЫЕ ЖИЛЫЕ РАЙОНЫ КАК ОБЪЕКТ МЕДИЙНОГО И УПРАВЛЕНЧЕСКОГО ДИСКУРСА

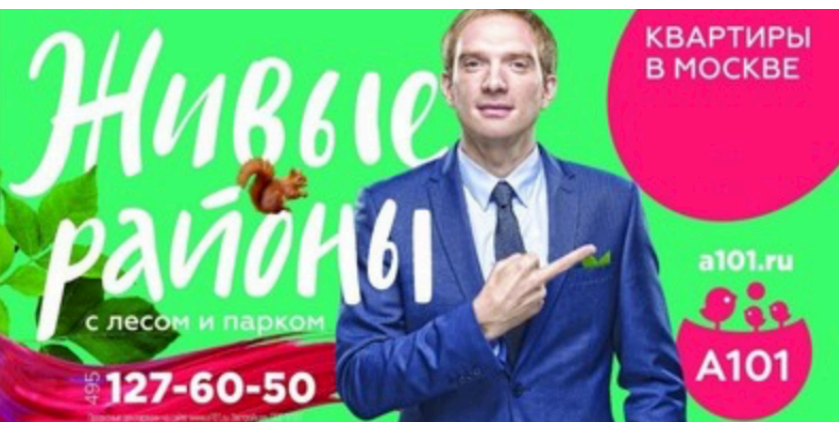
АВТОР

Волкова Дарья

НАУЧНЫЙ РУКОВОДИТЕЛЬ

Кобыща Варвара





— Мы начали разработку программ «Мой район», сверхзадача которых — создать равные условия для жителей всех районов Москвы. Причем создать не по минимуму и не «в среднем», а на максимально возможном высоком уровне.

В этом разделе вы можете познакомиться с основными цифрами и фактами о развитии вашего района. Посмотреть, как изменился ваш район за последние восемь лет, и что мы планируем делать дальше. Вы можете принять участие в разработке программы «Мой район», оставив в этом разделе указы и предложения по улучшению условий жизни в вашем районе.



критическая репрезентация:
'человейники', 'гетто'

VS

позитивная: Мой район,
Живые районы

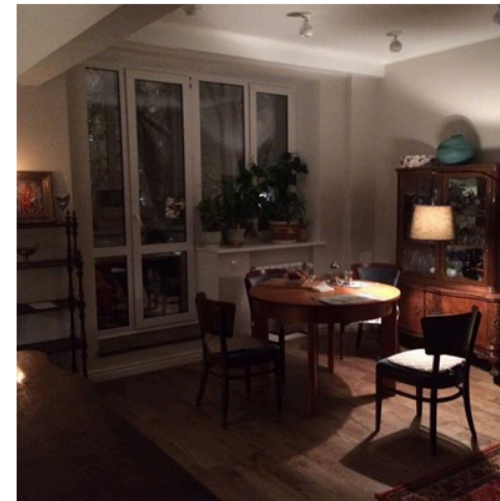


Ирина Чичкина 785 поделилась постом

facebook.com 22 января 2019 г., 21:09 Россия, Москва



архитекторы "с позицией" оказались за бортом, кто как мог пристраивался, в основном в частный сектор. Об этом не очень известно, но это трагедия на равных с гонениями Лысенко по обвинению в "лженауке генетике"... Просто охота на ведьм и чистка рядов свершилась. Развал отрасли. Есть и сейчас талантливые архитекторы, но. От проектов современного массового жилья у меня просто "кровь из глаз"! Это жалкие, немасштабные, немощные, картонно-пластиковые профанации, а не дома! Стиснутые на пяточках, дистрофической вытянутости, нежизнеспособные, пустотелые, хлипкие, изначально бракованные, не "приручаемые" пародии! Если есть возможность - обходите стороной, боритесь, не селитесь в **человейники!**



ОБЪЕКТ

дискурсы о новых районах
массовой жилой застройки Москвы

ПРЕДМЕТ

содержание, принципы
формирования и взаимодействия
дискурсов о новых районах
массовой жилой застройки Москвы

ВОПРОС

**как конструируются
представления** о новых районах
массовой жилой
застройки в пространстве
публичного дискурса?

ЗАДАЧИ

- 1/ выявить основных **агентов** – производителей дискурсов;
- 2/ создать **типологию дискурсов** и дать характеристику содержания, смысловой структуры и формы производства каждого из них;
- 3/ **описать взаимодействие дискурсов** в символическом пространстве публичной сферы: их пересечения, противоречия и конфликты;
- 4/ **соотнести дискурсивные практики** в отношении новых районов между акторами.



Репрезентации пространства



- Культурная география



ГОРОДСКОЕ УПРАВЛЕНИЕ

Язык территориального развития, городских программ и стратегий

Shaw, Sykes, 2004 | McCan, 2003 | Lee, Silva, 2017

ИМИДЖ МЕСТА

Представления о «хороших» и «плохих» местах

Маркетинговые стратегии

Образы места

Ulku, Erten, 2013 | Замятин, Замятина, 2015

ЖИЛЬЁ

Рынок как дискурсивный конструкт: критерии выбора места жительства, дискурсивное образование цены

Обоснование программ социального жилья

Clapham, 2006 | Munro, 2018 | Darcy, 2010

СИМВОЛИЧЕСКОЕ НЕРАВЕНСТВО

Территориальная стигматизация

Страх в отношении мигрантов, криминала

Особое отношение к территориям с точки зрения управления

Wacquant, 2008 | Dikeç, 2011 | Glasze G. et al., 2012



SKAD

sociology of
knowledge
approach to
discourse



ДИСКУРС

- ◆ **социальные практики, которые конструируют порядки и производят властные отношения** в конфликтующей сети социальных субъектов, институциональных диспозитивов и систем знаний
- ◆ Проявления дискурса: в речи, тексте, дискуссии, визуальном изображении, использовании знаков
- ◆ Материальность дискурса в городской среде

1

ФОРМИРОВАНИЕ ЗАПРОСА

Медиалогия

«новостройки» + «Москва»

2

КЛЮЧЕВЫЕ АКТОРЫ И ИЗДАНИЯ

Дискурс различается по основным акторам – политическим, экономическим агентам, СМИ

Коммерсант, Москва 24, РБК, Ведомости, stroi.mos и пр.

3

ВЫБОР МАТЕРИАЛОВ

Высокоохватные материалы; новые жилые районы и новостройки – главная тема

4

КОДИРОВАНИЕ

Аналитическая схема, составленная на основе SKAD и предварительного анализа



ГЛАВНЫЕ АКТОРЫ

ВЛАСТЬ
ДЕВЕЛОПЕРЫ
РЫНОК
КРИТИЧЕСКИЕ МЕДИА

30 МАТЕРИАЛОВ

Высокоохватные рекламные материалы за последние 3 года
Программы и высказывания 2016 – 2019
Самые цитируемые, рейтинговые и высокоохватные издания
Тексты, видеоматериалы, графические материалы

ВЫБОРКА

АНАЛИТИЧЕСКАЯ
СХЕМА

КОНТЕКСТ

кто | повод для высказывания

ПЕРСОНАЖИ

агентность | ответственность | метафоричность

ЛЕГИТИМАЦИЯ

использование цитат, статистики | отсылки к городским программам

ПРОСТРАНСТВО

центр-периферия | связь с другими территориями | наполнение районов

ТЕМПОРАЛЬНОСТЬ

временная локализация | формат описания VS прогноза



- ◆ Власть принимает на себя роль эксперта
- ◆ Девелоперы – и инструмент, и подконтрольный агент
- ◆ Жители воспринимаются как экономические ресурсы
- ◆ «Спальные районы» – это неправильная городская среда, **антитеза** новым районам
- ◆ Районы описываются в терминах исключительно светлого будущего

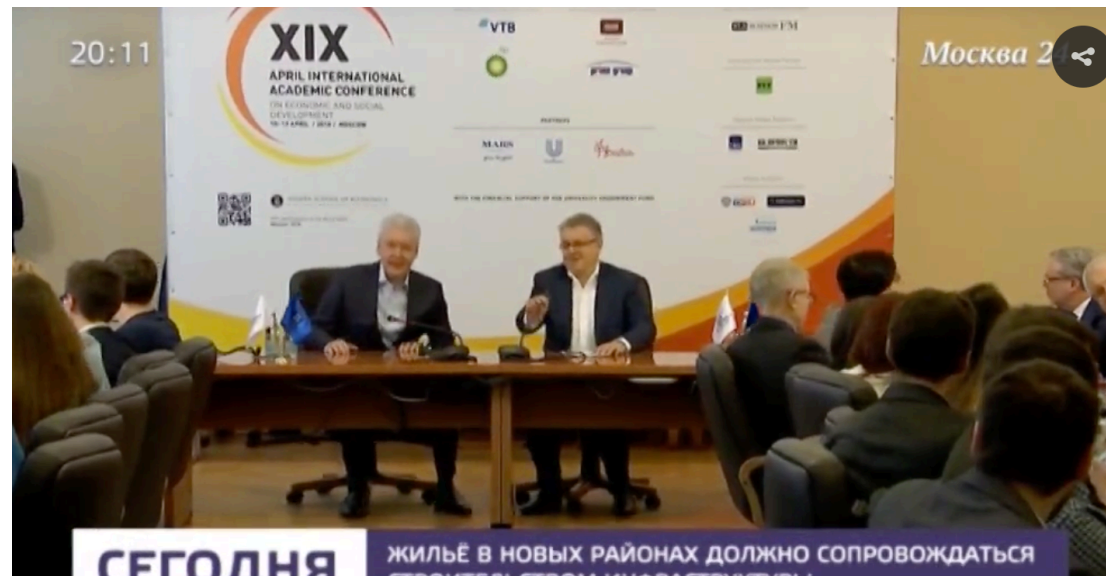


Это [реновация] инструмент увеличения возможностей, наделение свободой каждого москвича, повышение его конкурентоспособности как горожанина, **капитализация его городского и столичного статуса**

Марат Хуснуллин

По его [С.С.Собянина] мнению, **новые спальные районы могли бы привести к транспортным и экологическим проблемам.** Кроме того, резкое падение цен на жилье усилит **приток населения** из других регионов

Москва 24, Сергей Собянин



- ◆ Пространство новых районов формируется гомогенной социальной средой
- ◆ Пространство новых районов сводится к территории внутри ЖК
- ◆ Формат массового строительства жилья является прогрессом



Тут нет такого, что ты противопоставляешь себя миру. Наоборот – более открыто себя чувствуешь. Ты переезжаешь и видишь вокруг себя такую удобную инфраструктуру, и **это отражается на твоих мыслях, на твоём образе действий**

Артём Кип, житель ЖК от ПИК

Люди наелись халупами; то есть легенда про пустые многоэтажные комплексы – это не легенда

директор музея Цусева



- ◆ Девелоперы и жители – экономические агенты, чье поведение обусловлено исключительно рынком
- ◆ Локации не рассматриваются в отрыве от остального города
- ◆ Баланс настоящего и будущего в описании районов



Причина утилитарности продукта очевидна – низкая платежеспособность населения. Около 40% доходов россиян уходит на продукты питания и одежду. **Покупка жилья, тем более нового, для многих неподъемная задача**

Мария Литинецкая, «Метриум»

VS



РБК Коммерсантъ®

Обзоры рынка жилья, аналитика спроса и предложения, тренды: статьи, заметки

Потребительская независимая информация: обзоры на отдельные ЖК на YouTube



- ◆ Среда многоэтажных жилых районов считается априори неправильной: **многоэтажки, бетонные коробки, человекники, гетто**
- ◆ Районы описываются либо в терминах деградации, что ведёт к единственному возможному решению - сносу
- ◆ «Журналистский» дискурс предполагает стагнацию
- ◆ **«Правильные»** жители районов наделяются правом выбора экономических альтернатив, но не политических
- ◆ **«Неправильные»** жители районов – те, кто не имеет экономических прав – лишены статуса жителей и влияют на район только негативно



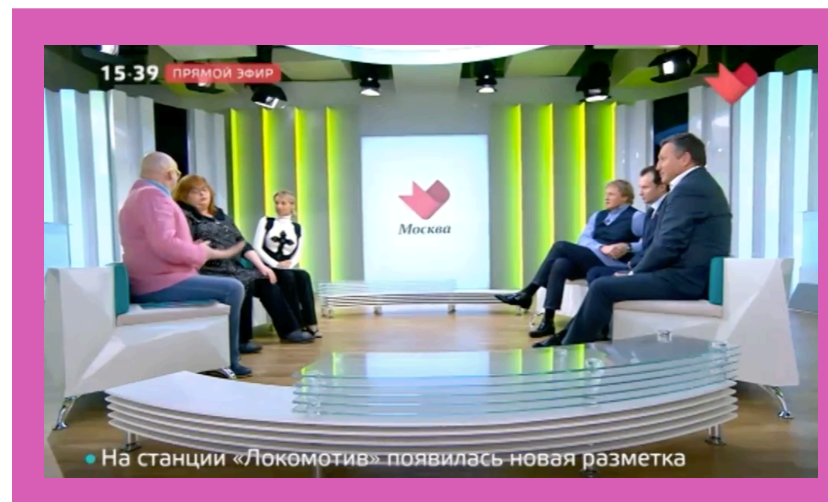
Не секрет, что земля в столице очень дорогая, поэтому застройщики стараются **выжать максимум из каждого квадратного метра** и строят однотипные многоэтажки

Новострой-М, сайт – агрегатор недвижимости

Все мы знаем площади, например, у IKEA. **Некрасиво**, когда большой пустырь заставлен автомобилями. Вот так выглядят **дешевые высокоэтажные районы**

Ирина Ирбитская

VS



Отдельные авторские высказывания – блоги, журналистские статьи (Варламов, Гершман, meduza, Новые известия)

Комментарии на различных платформах



ВЛАСТНОЙ

ДЕВЕЛОПЕРСКИЙ

РЫНОЧНЫЙ

ЭКСПЕРТНЫЙ • ЖУРНАЛИСТСКИЙ

ПРОСТРАНСТВО

Главный объект



Новая Москва



ЖК



Весь город



Особые районы

Связь с городом



Обособленность



Обособленность



Связь



Изоляция

ТЕМПОРАЛЬНОСТЬ

Период



Будущее



Настоящее, будущее



Настоящее, будущее



Будущее

Характеристика



Развитие



Развитие



Развитие



Деградация



Стагнация

ОТВЕТСТВЕННОСТЬ

Позитивный герой

Власть

Девелоперы / идеальные жильцы

Покупатели/ девелоперы

«Обманутые» жители

Негативный герой

Жители / девелоперы

-

«Безответственные» жители / девелоперы

«Обманщики» девелоперы



◆ ТЕРРИТОРИАЛЬНАЯ СТИГМАТИЗАЦИЯ

Пока что не существует в городе определённых стигматизированных территорий, которые маркируются в городе абсолютно негативно. Однако очевидно, что возникает **дисбаланс между городскими частями**

◆ СТРАТЕГИЯ РАЗВИТИЯ ГОРОДА

Стремление к сносу с разных точек зрения присутствует в дискурсе экспертов и власти. Это – **экстенсивный путь развития**

◆ ЖИТЕЛИ

Право на город не распространяется на определённые группы жителей. Житель – **экономический агент, а не политический**





Q&A